

Texte: LUGA asbl



LUGA 2025 : Quand la nature réinvente la ville

LUGA - Luxembourg Urban Garden, l'exposition plein air de jardins urbains, d'installations paysagères et artistiques, de projets agricoles et d'espaces de vie se tiendra du 7 mai au 18 octobre 2025. La LUGA investira cinq sites emblématiques au Luxembourg: le parc municipal Edouard André, la vallée de la Pétrusse, la vallée de l'Alzette, le Kirchberg ainsi que la Ville d'Ettelbruck dans la Nordstad.

À travers différents parcours et thématiques, explorez la ville de demain et partagez un moment de détente au milieu des jardins colorés, des paysages agricoles captivants et des nombreux espaces de loisirs et de rencontre.

ONS STAD 131



© Studio SNCDA, TIJD EN VLIJT

Endymion, Studio SNCDA,
TIJD EN VLIJT

1. Une thématique unique : Rendre visible l'invisible

L'exposition LUGA 2025 s'articule autour de la thématique *Rendre visible l'invisible* et invite à une exploration visuelle, sensorielle et poétique des liens entre nature et milieu urbain. À travers des parcours pensés pour tous, laissez-vous surprendre par des paysages colorés, des espaces de détente et de rencontre, des jardins urbains et des installations éphémères mettant en lumière des enjeux essentiels tels que l'agriculture, la biodiversité, l'alimentation en ville et la reconnexion dans les espaces verts.

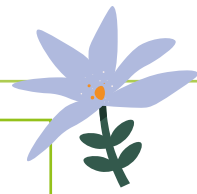
Une invitation à (re)découvrir Luxembourg autrement, où chaque lieu devient un espace de reconnexion, une expérience unique à vivre et à partager.

2. Un parcours de 16 kilomètres d'exposition en plein air sur plusieurs sites et thématiques

Le parc municipal Edouard André: un voyage entre culture, histoire, patrimoine et légendes

Le parc municipal Edouard André se transforme, le temps de la LUGA 2025, en un véritable écrin





Le Jardin Germinatif, Nadine Weirich & Cassandra Provenzano

de verdure mêlant art, patrimoine et innovation paysagère pour s'émerveiller et partager. Entre installations étonnantes et espaces de détente, ce lieu chargé d'histoire devient un espace de loisirs et de culture où le visiteur est invité à s'émerveiller.

Des installations captivantes pour petits et grands

Parmi les aménagements éphémères dans le parc, la *Serre merveilleuse*, une serre remplie de plantes et de végétaux bioluminescents invite à repenser l'éclairage des villes de demain tandis que l'*Arbre littéraire* devient un havre de lecture et de repos. Autre temps fort, la 5^e édition du *Festival des cabanes*, organisée par le Service national de la Jeunesse (SNJ) et l'Ordre des Architectes et des Ingénieurs-Conseils (OAI), dévoile des constructions insolites disséminées tout au long du parcours.

Un hommage au patrimoine horticole luxembourgeois

Les jardins urbains du parc célèbrent la richesse horticole du Luxembourg. La *Roseraie Amélie*, fruit de la collaboration entre les architectes-paysagistes de la LUGA, le Service Parcs de la Ville de Luxembourg et les associations *Lëtzebuurger Rou-sefrënn* et le *Patrimoine Roses pour le Luxembourg* rend hommage aux femmes méritantes du pays et à son passé historique à travers les roses. Le Lycée technique agricole de Gilsdorf met en avant *Les Plantes du Luxembourg*, tandis que la *Serre des*



© Nadine Weirich & Cassandra Provenzano

orchidées de la Fondation Pescatore remet en lumière l'héritage de Jean-Pierre Pescatore, célèbre collectionneur d'orchidées du XIX^e siècle. En 1875, cette fondation accueillait la première exposition horticole du Luxembourg, un événement revisité 150 ans plus tard grâce à la LUGA.

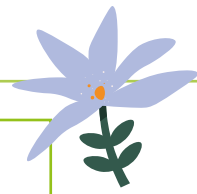
Le Culture Hub : un lieu de rencontre et de créativité

Le *Culture Hub* de la LUGA s'impose comme un véritable lieu de convivialité. Pensé dans l'esprit du slow event, ce lieu invite à ralentir le rythme,



Agriculture Hub

© Illustration par Michela Bernauer, Idées par Twist&Tweak



Le Jardin Germinatif, Nadine Weirich & Cassandra Provenzano

de verdure mêlant art, patrimoine et innovation paysagère pour s'émerveiller et partager. Entre installations étonnantes et espaces de détente, ce lieu chargé d'histoire devient un espace de loisirs et de culture où le visiteur est invité à s'émerveiller.

Des installations captivantes pour petits et grands

Parmi les aménagements éphémères dans le parc, la *Serre merveilleuse*, une serre remplie de plantes et de végétaux bioluminescents invite à repenser l'éclairage des villes de demain tandis que l'*Arbre littéraire* devient un havre de lecture et de repos. Autre temps fort, la 5^e édition du *Festival des cabanes*, organisée par le Service national de la Jeunesse (SNJ) et l'Ordre des Architectes et des Ingénieurs-Conseils (OAI), dévoile des constructions insolites disséminées tout au long du parcours.

Un hommage au patrimoine horticole luxembourgeois

Les jardins urbains du parc célèbrent la richesse horticole du Luxembourg. La *Roseraie Amélie*, fruit de la collaboration entre les architectes-paysagistes de la LUGA, le Service Parcs de la Ville de Luxembourg et les associations *Lëtzebuurger Rou-sefrënn* et le *Patrimoine Roses pour le Luxembourg* rend hommage aux femmes méritantes du pays et à son passé historique à travers les roses. Le Lycée technique agricole de Gilsdorf met en avant *Les Plantes du Luxembourg*, tandis que la *Serre des*



© Nadine Weirich & Cassandra Provenzano

orchidées de la Fondation Pescatore remet en lumière l'héritage de Jean-Pierre Pescatore, célèbre collectionneur d'orchidées du XIX^e siècle. En 1875, cette fondation accueillait la première exposition horticole du Luxembourg, un événement revisité 150 ans plus tard grâce à la LUGA.

Le Culture Hub : un lieu de rencontre et de créativité

Le *Culture Hub* de la LUGA s'impose comme un véritable lieu de convivialité. Pensé dans l'esprit du slow event, ce lieu invite à ralentir le rythme,



Agriculture Hub

© Illustration par Michaël Bernauer, Idées par Twist&Tweak

à se retrouver et à partager des moments privilégiés dans un cadre naturel apaisant. Tout au long du parcours, des installations artistiques et paysagères surprendront les visiteurs, enrichissant l'expérience. Chaque recoin du parc devient ainsi une escale propice à la contemplation et à l'échange.

La vallée de la Pétrusse : un parcours d'inspiration et d'innovation

À la sortie du parc municipal, en empruntant la descente « serpentine » depuis l'avenue Marie-Thérèse vers la vallée de la Pétrusse, le visiteur plonge dans un corridor de verdure où la biodiversité insoupçonnée des accotements urbains se révèle. *Life on the verge*, une installation paysagère imaginée par l'architecte paysagiste sud-africain Leon Kluge – lauréat de nombreux prix internationaux, dont la Médaille d'Or du *Chelsea Flower Show* en 2018 – établit une connexion entre l'univers féerique du parc municipal et la biodiversité foisonnante de la vallée de la Pétrusse, récemment renaturée.

Plus bas dans la vallée, près du skate-park, les dix jardins urbains des Jeunes Créateurs, aménagés le long du cours d'eau, répondent aux grands défis mondiaux actuels. Parmi ces jardins, le *Jardin germinatif* de Nadine Weirich et Cassandra

Provenzano se distingue par son élégance et sa durabilité. Il se compose de trois structures en osier vivant, symbolisant la germination, la biodiversité et le cycle éphémère de la vie végétale. Le *Jardin Partage* de Julie Chirol, quant à lui, est un espace contemplatif qui célèbre la diversité culturelle du Luxembourg et le jardin comme lieu de rencontre et d'échange. *Mange-moi* de Delphine Hardy (LUGA) met en lumière un système alimentaire durable, soutenant les producteurs locaux tout en reconnectant les communautés à leurs sources de nourriture.

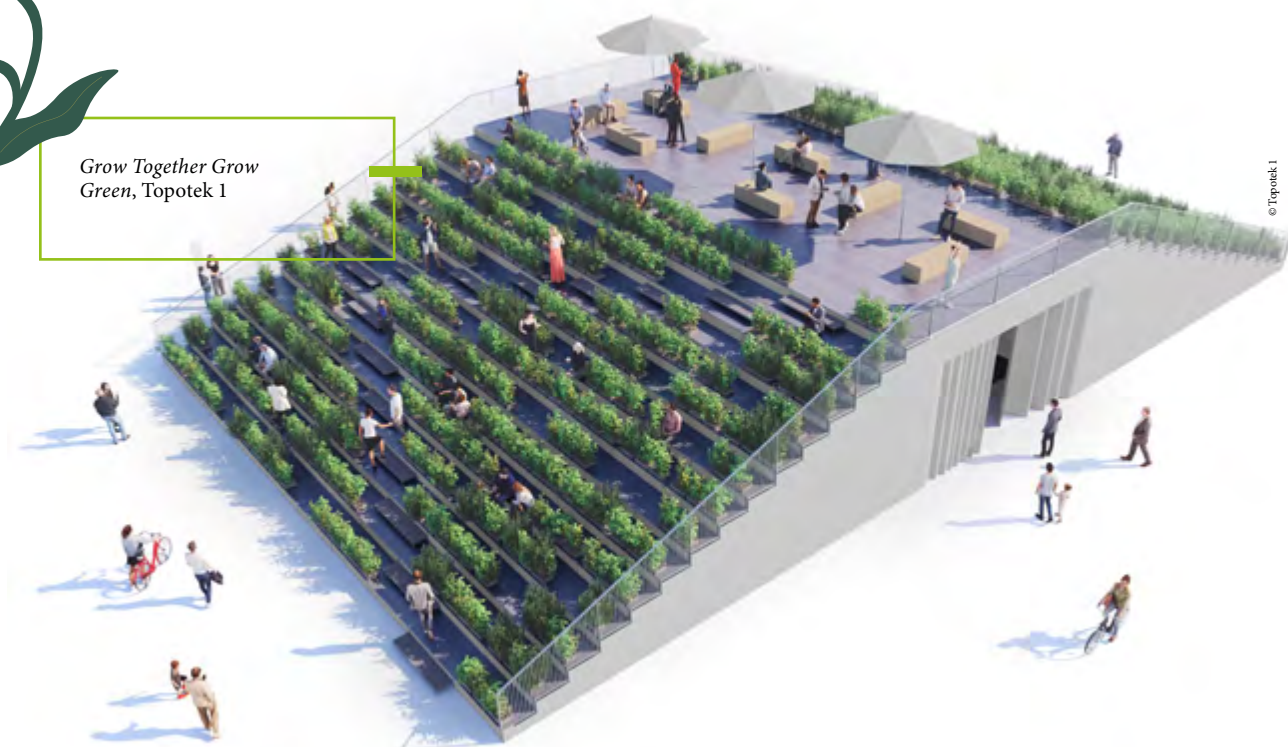
Le *Science Hub LUGA*, installé sur la place St-Ulric dans la vallée de la Pétrusse, sera un lieu éphémère et multifonctionnel dédié aux échanges. À travers des expositions, conférences et ateliers, il explorera des thématiques essentielles comme la biodiversité, la science et le climat, offrant un espace vivant et insolite pour découvrir de nouvelles idées. Le *Science Hub* servira également de point d'informations pour les visiteurs.

La vallée de l'Alzette : un parcours pour interagir et échanger

Connue pour son passé horticole et industriel, entre textile et production brassicole au 19^e siècle, la vallée de l'Alzette est aujourd'hui un lieu où se côtoient végétation luxuriante, habitations



Grow Together Grow Green, Topotek 1





© LOLA Landscape Architects, 2001, 51N4E

Water Forum, LOLA Landscape Architects, 2001, 51N4E



et espaces naturels. Dans ce cadre, la LUGA invite le visiteur à redécouvrir la ville à travers une série de jardins urbains innovants, créés par des architectes internationaux, qui transforment notre perception des espaces urbains.

À l'embouchure de la Pétrusse et de l'Alzette, le jardin urbain *Herbularius* revisite le traditionnel jardin des simples, abritant des plantes médicinales et aromatiques. Ce projet, conçu par Delphine Hardy et initié par le maraîcher Niki Kirsch, sera aménagé par le Service Parcs de la Ville de Luxembourg. Plus loin, le *Water Forum* de LOLA Landscape Architects et 2001 se veut un espace d'expérimentation écologique. Il vise à revitaliser la vallée en utilisant des techniques d'épuration innovantes pour purifier l'eau de la rivière Alzette. Une imposante poutre en acier permet de transformer l'eau en un flux propre et sécurisé, soulignant l'urgence de la restauration de cet écosystème fragile.

Au cœur du parc Mansfeld, *Histoire(s) d'eau* d'AREAL réinvente le rôle de l'eau, redirigeant les sources pour créer de nouveaux jeux d'eau et rendre hommage aux fontaines du château de La Fontaine, construit entre 1564 et 1604. Cette installation célèbre l'héritage historique du parc tout en mettant en valeur la dynamique de l'eau dans l'espace public.

Le parcours s'enrichit également de l'installation sonore *The Lower World* de Susan Philipsz, située dans l'Aquatunnel, un projet en collaboration avec le Mudam Luxembourg.

Le quartier du Kirchberg : un parcours entre histoire et modernité

Au cœur du Kirchberg, dans le parc Dräi Eechelen, la LUGA, en collaboration avec le Mudam Luxembourg, dévoile une œuvre végétale monumentale : *The Living Pyramid* d'Agnes Denes,

une artiste hongroise visionnaire et pionnière du Land Art. Cette installation, symbole de la nécessité d'une meilleure planification – et plantation – pour éviter la surconsommation des ressources, reflète l'évolution de la relation entre la nature et l'Homme. Dans le cadre de ce projet, une capsule temporelle sera enterrée dans les bois entourant le parc, et ne sera réouverte que dans 1000 ans. Un questionnaire en ligne permettra aux visiteurs de contribuer à cette réflexion sur l'avenir.

Toujours au parc Dräi Eechelen, Studio SNC-DA et TIJD EN VLIJT présentent le jardin urbain *Endymion*, une création contemporaine et innovante en parfaite harmonie avec le site. Inspiré du mythe grec du jardin idéal, ce jardin offre une expérience synesthésique avec des éléments essentiels. Un drapeau argenté symbolisant le vent transforme l'ancienne Place d'Armes en espace urbain, tandis qu'une cheminée, représentant le feu, crée un lieu de rassemblement chaleureux. Une fontaine, symbolisant l'eau, coule le long d'un tuyau dans un bassin où les visiteurs peuvent boire et jouer.

Enfin, découvrez le *Phyllōm*, une sculpture démontable, transformable et recyclable, qui propose une interprétation architecturale d'une feuille. Haute de 10 mètres, cette œuvre en acier met en lumière les tensions entre le milieu naturel et l'espace urbain. Créé pour la LUGA par les architectes Schürmann + Witry, le *Phyllōm* est installé près de la Ferme urbaine de Kuebebiërg, un projet du Fonds Kirchberg, qui ouvrira ses portes pour l'exposition LUGA.

Jardin Partage, Julie Chirol



© Julie Chirol

La Ville d'Ettelbruck : un parcours pour cultiver et expérimenter

La LUGA Nordstad s'inscrit dans la tradition agricole de la région et de la Foire agricole, qui réunit chaque année consommateurs et producteurs locaux depuis plus de 40 ans. Dès mai 2025, les visiteurs pourront découvrir le *Sentier urbain agricole* qui s'étendra sur plus de 5 kilomètres d'exposition en plein air, ponctué de jardins urbains, de projets et de démonstrations innovants, tels que l'aquaponie, l'hydroponie et le biochar. Des aménagements ont été réalisés par le Lycée technique agricole et le Lycée technique d'Ettelbruck, et des acteurs et partenaires locaux et nationaux ont également participé à l'enrichissement du parcours de la LUGA Nordstad.

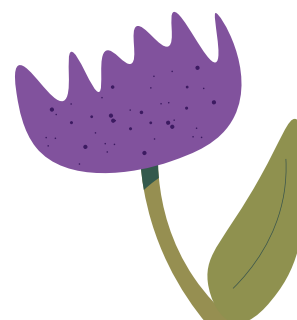
L'Agriculture Hub, un espace de rencontre autour des thématiques agricoles

L'*Agriculture Hub*, situé près de la Däichhal, offrira des espaces pour des ateliers, des conférences et des dégustations de produits locaux. La 42^e Foire agricole d'Ettelbruck, qui se tiendra du 4 au 6 juillet 2025, s'annonce exceptionnelle avec l'intégration de la LUGA Nordstad. Tous les produits présentés seront « made in Luxembourg ».



© Mudam Luxembourg

The Lower World, Susan Philipsz





Luxembourg Urban Garden

UNE EXPOSITION À VIVRE À TRAVERS UNE PROGRAMMATION RICHE ET VARIÉE



162 jours de programme pour vivre l'expérience LUGA

La LUGA est bien plus qu'une exposition, c'est un évènement à vivre grâce à une programmation riche et variée, composée de plus de 1000 évènements. Enrichie par la participation des acteurs, des initiatives, des institutions locales et bien d'autres, cette programmation propose des conférences, des activités sportives, des ateliers créatifs, des randonnées éducatives et des moments de bien-être et d'autres évènements à vivre. Pendant les 162 jours de l'évènement, la LUGA propose une expérience immersive, participative et inclusive pour tous les publics.

À propos de la LUGA

La LUGA est un évènement organisé par l'Asbl LUGA, soutenu financièrement par le ministère de l'Agriculture, de l'Alimentation et de la Viticulture, la Ville de Luxembourg, la Ville d'Ettelbruck, et en étroite collaboration avec la Fédération horticole luxembourgeoise, membre observateur. Placée sous le haut patronage de Leurs Altesses Royales le Grand-Duc et la Grande-Duchesse, la LUGA est également un évènement antigaspi, antipesticides et engagé dans les pratiques durables et respectueuses de l'environnement. ■■■

