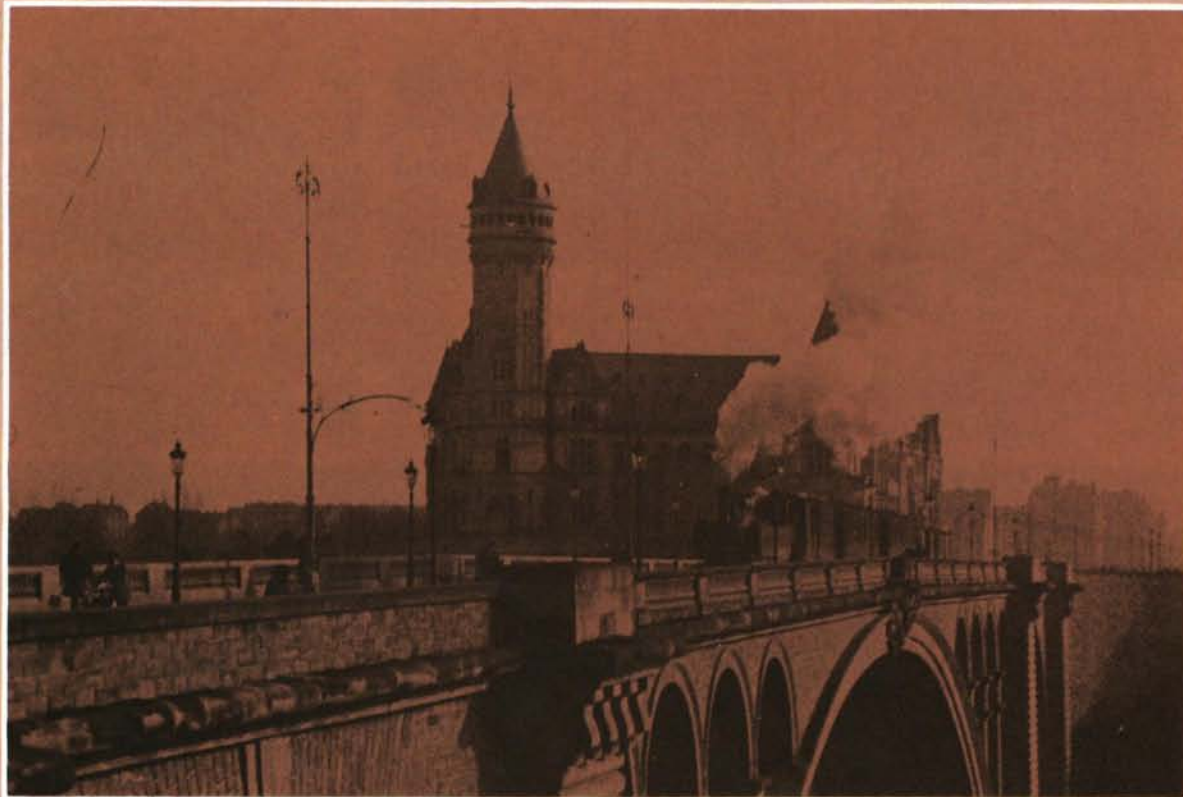


LA NOSTALGIE DU PASSÉ

Le «Charly» sur le pont Adolphe vers 1910



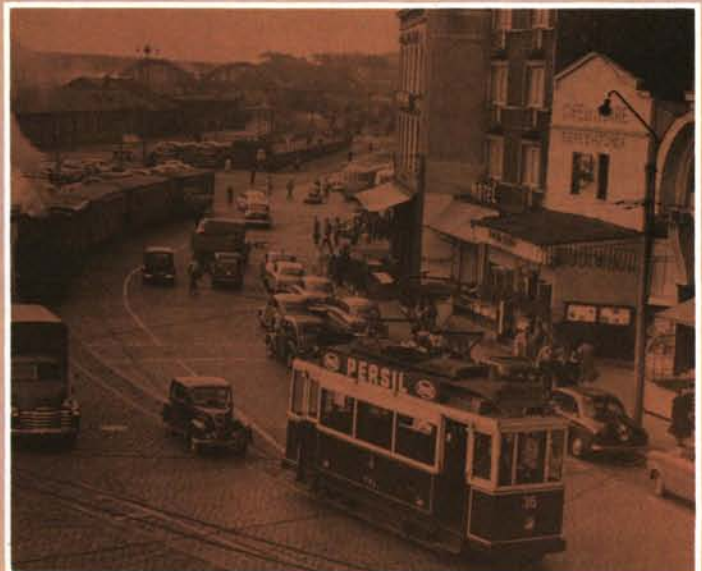
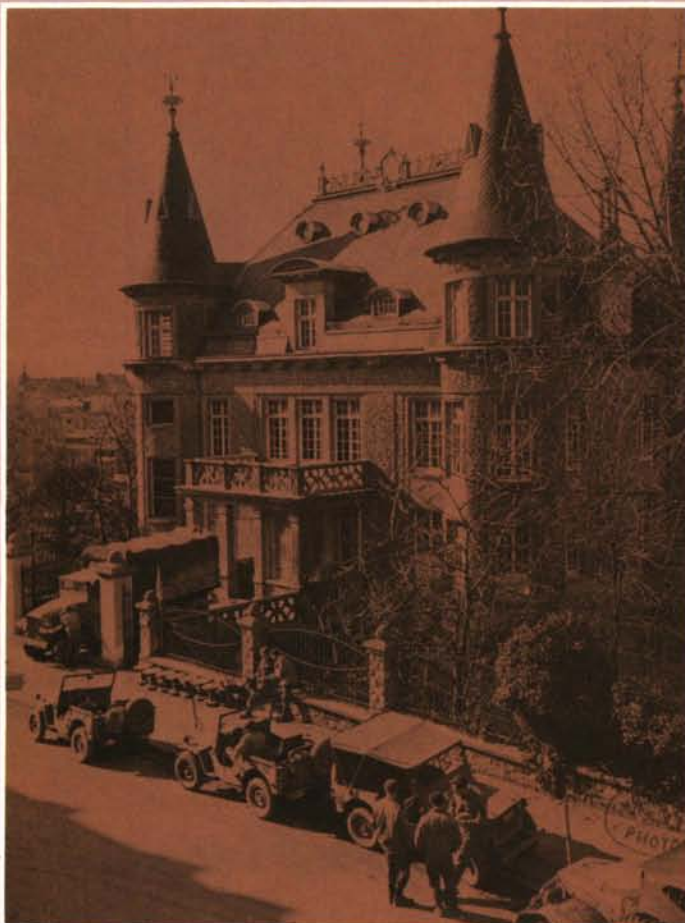
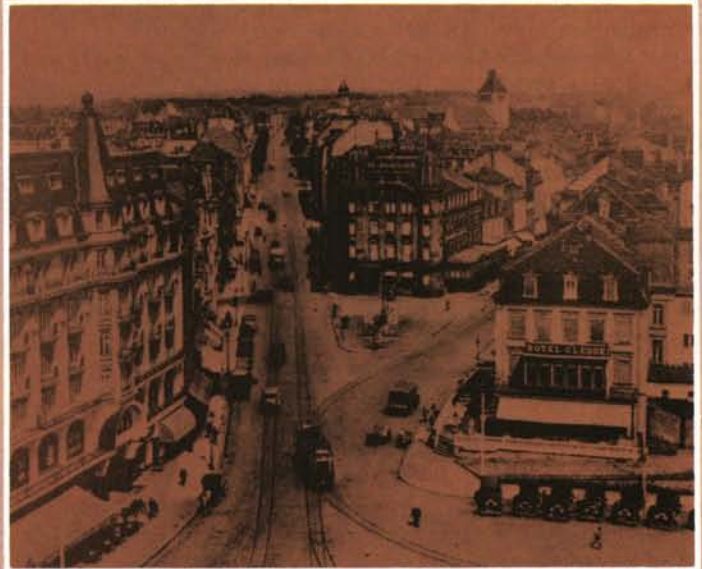
Le boulevard de la Pétrusse en 1914 avec dans le lointain le village de Gasperich (vue prise de l'ancienne maison Charles Arendt, actuellement les «Assurances Générales»)

LA GARE DE 1910 A 1953

L'entrée de la Passerelle en 1926 avec le bureau d'Octroi



L'avenue de la Liberté dans les années trente avec vue générale sur le plateau Bourbon



Le «charme» de la circulation des années cinquante

La Villa Pauly après la Libération