

2

Stater Chronik



4

Leben in Hamm - einst und jetzt

Wer heute durch Hamm fährt, der erkennt, daß dieser Ort vom Stadtgefüge losgelöst ist. Hamm ist Stadtteil, aber Hamm ist auch noch Dorf. Die Zersiedlung hat hier kaum gewirkt. Eine Dokumentation von Hubert Marx.

8

Die alte Tuchfabrik: Heute stehn die Räder still...

9

Ateliers Schläfmillen: Integrationshilfe für junge Arbeitslose

In dem noch leidlich erhaltenen Teil des Bauwerks ist 1985 eine Gruppe Jugendlicher mit zwei Betreuern eingezogen mit dem Ziel, sich hier eine Arbeitsstätte zu schaffen. Ein Beitrag von Jean Dumont.



10

Künstler auf der Schläfmillen: Neues Leben in der alten Tuchfabrik

Das Gemeinschaftsprojekt auf der Schleifmühle wurde aus einer Notsituation heraus geboren. Keiner der Künstler hatte bis dahin ein geeignetes, großräumiges Atelier gefunden. Man beneidete Kollegen aus dem Ausland, die schon längst in alten Industriegebäuden arbeiteten, und da im Umkreis der Stadt Luxemburg alte, ungenutzte Industriearchitektur selten ist, entdeckte man ziemlich schnell die „Schläfmillen“.



14

La maison de gériatrie et de retraite de Hamm

Une documentation historique de Henri Besch.

16

De Mord am Fuusselach

En Auszuch aus dem Roger Manderscheid séngem neie Roman „Schacko Klak. Biller aus der Kandheet (1935-1945)“, deen dëser Deeg erauskoum an am Uelzechtdall spillt.

I-XII

**pages intercalées
Di giel Säiten**

Informations d'ordre administratif et social
Tips und Informationen zu Sozial- und Verwaltungsfragen
Informazioni di carattere sociale, amministrativo e d'interesse generale
Informações sociais, administrativas e de interesse em geral
par
Henri Neyen et René Clesse

17

De Pablo an d'Juliette

Eng Geschicht op Lëtzebuergesch vum Josy Braun.

18

Une nouvelle clinique de rééducation à Hamm?

Un entretien avec le docteur Gérard Grenot.



20

Von der Reklusenkapelle zur Pfarrkirche

Ein Beitrag von Michel Schmitt über die Geschichte der Heilig-Kreuz-Kirche von Hamm.

22

„Das wahre Grab der Toten ist in den Herzen der Lebenden“

Eine kleine Geschichte der Feuerbestattung anlässlich des in Hamm geplanten Krematoriums. Von René Clesse.



24

Le cimetière de l'est

Ceux que préoccupe la solution des problèmes que pose l'urbanisation de l'ancienne commune de Hamm sont nécessairement confrontés avec le projet dont il est question depuis longtemps et qui prévoit la réalisation d'un nouveau cimetière, conçu pour les besoins de cette localité et surtout pour ceux de Bonnevoie et des quartiers environnants: le cimetière de l'est. Par Henri Beck.

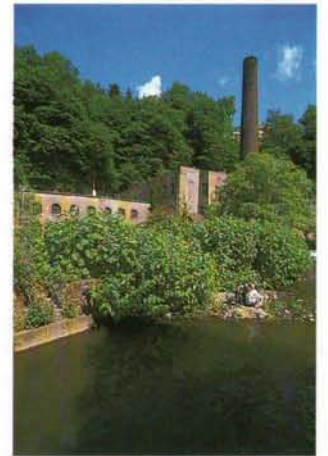
25

Was bedeuten die Straßennamen der Stadt?

Eine Serie von Evy Friedrich

26

Hamm: Naherholungsgebiet für stressgeplagte Stadtbewohner



28

Si Broadway m'était conté... ou: la Cinématique fait des claquettes

par Claude Neu

30

Rétrospective des expositions à la Galerie d'art municipale

par Danièle Wagener

31

Trésors du Musée J.-P. Pescatore

par Georgette Bisdorff

32

La saison 1988-89 dans nos théâtres

Une documentation de Ben Fayot

Ons Stad Nr 28 - juillet 1988

Périodique édité par l'administration communale de la Ville de Luxembourg paraissant 3 fois par an

Conception générale: Henri Beck
Coordination: René Clesse
Photos: IMEDIA, Marcel Schroeder, Edouard Kutter, Collection S.I. Hamm, Collection Pierre Schlessler, Photothèque de la Ville de Luxembourg (François Buny, Raymond Faber, Jean-Pierre Fiedler, Batty Fischer).
Dessins: Moritz Ney, Marie-Paule Feiereisen
Layout: Dieter Wagner
Photocomposition: Imprimerie Joseph Beffort, Luxembourg
Imprimé sur les presses de l'Imprimerie St-Paul S.A., Luxembourg

Tirage: 40.000 exemplaires
Distribution à tous les ménages de la Ville de Luxembourg