

2

Stater Chronik

- „Eurovillages“
- Hauptstädtischer Verkehrsdienst
- Charles Schmitt †
- Paul Helminger als Stadtschöffe vereidigt
- Simone Beissel neue DP-Rätin
- Porte ouverte im Hollericher Schlachthof
- Wohnviertel „Sauerwiss“
- Neue Sozialwohnungen auf Kaltreis
- Straußfeier im Bonneweger Kulturzentrum

5

Le nouveau projet général d'aménagement de la ville de Luxembourg: Une ambition à l'heure de l'ouverture de l'Europe

Fernand Bintner, directeur du Service d'Urbanisme, présente aux lecteurs de „Ons Stad“ en grands traits la philosophie du „Plan Joly“ qui a été approuvé provisoirement par le conseil communal dans sa séance du 4 novembre.

16

Spaziergang durch das Petrußtal

Einer der letzten „Abreißkalender“, den Batty Weber kurz vor seinem Tod für die „Luxemburger Zeitung“ verfaßte, als das Land bereits monatelang von den Nazis besetzt war, zeugt von Melancholie und Heimatliebe.



17

Alzette- und Petruß-Rhapsodie

Nostalgische Jugenderinnerungen von Fernand Hoffmann

21

Was bedeuten die Straßennamen der Stadt?

Eine Serie von Henri Beck

22

La protection de l'environnement au 18^e siècle

par Guy May

24

Den Aussaz

Eng Geschicht vum Josy Braun

26

Eine Wüste neuer Art

Ökologische Überlegungen von Hoimar von Ditfurth

28

Batty und die Drei Eicheln

Eine Satire von Jacques Drescher

30

Trésors du Musée J.-P. Pescatore

par Georgette Bisdorff

31

Villa Vauban, galerie municipale de peinture . . .

La Villa Vauban sera détournée pour quelques années de sa destination coutumière de galerie municipale de peinture, afin de loger pendant cette période les bureaux et pièces de réception du Grand-Duc. Danièle Wagner, conservateur des musées de la ville, esquisse l'historique du bâtiment et informe les lecteurs des mesures qui ont été prises pour réduire au minimum les inconvénients qui pourraient résulter d'un abandon complet de ses programmes d'exposition.



I-XII

pages intercalées Di giel Säiten

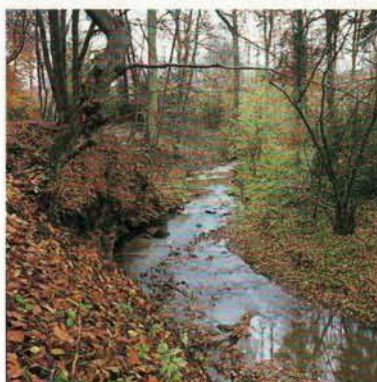
Informations sociales administratives et d'intérêt général

- Die Rechte der alten Menschen
- CFFM: Hilfe zur Selbsthilfe
- Wa Schnéi fällt . . .
- Die beratende Kommission für Ausländerfragen
- 1992: Regards sur la culture portugaise
- Bibliothèque municipale: Nouvelles acquisitions

8

Die Gewässer der Stadt Luxemburg

Alzette, Petruß, Cessinger Bach, Merler Bach, Mühlentbach, Drosbach, Hoerbach, Neudorfer Bach, Dommeldinger Bach, Donnerbach: In einer fachkundigen Dokumentation hat Emile Erpelding die Geschichte sämtlicher Wasserläufe der Stadt Luxemburg skizziert, von denen viele Einwohner oft nicht einmal den Namen kennen. Die ökologische Bilanz ist erschreckend.



Ons Stad Nr 38 décembre 1991

Périodique édité par l'administration communale de la Ville de Luxembourg paraissant 3 fois par an

Tirage: 40.000 exemplaires
Distribution gratuite à tous les ménages de la Ville de Luxembourg

Conception générale: Henri Beck
Coordination: René Clesse
Photos: IMEDIA, Marcel Schroeder, Guy Hoffmann,
© Photothèque de la Ville de Luxembourg (Charles Bernhoeft, Batty Fischer, Kaemmerer, Edouard Kutter, Théo Mey, Marc Betzen, François Buny, Jean-Pierre Fiedler et Carlo Foeteler).
Dessins: Pit Weyer, Andreas Wagner
Layout: Dieter Wagner
Photocomposition: Imprimerie Joseph Beffort, Luxembourg
Imprimé sur les presses de l'Imprimerie St-Paul S.A., Luxembourg

