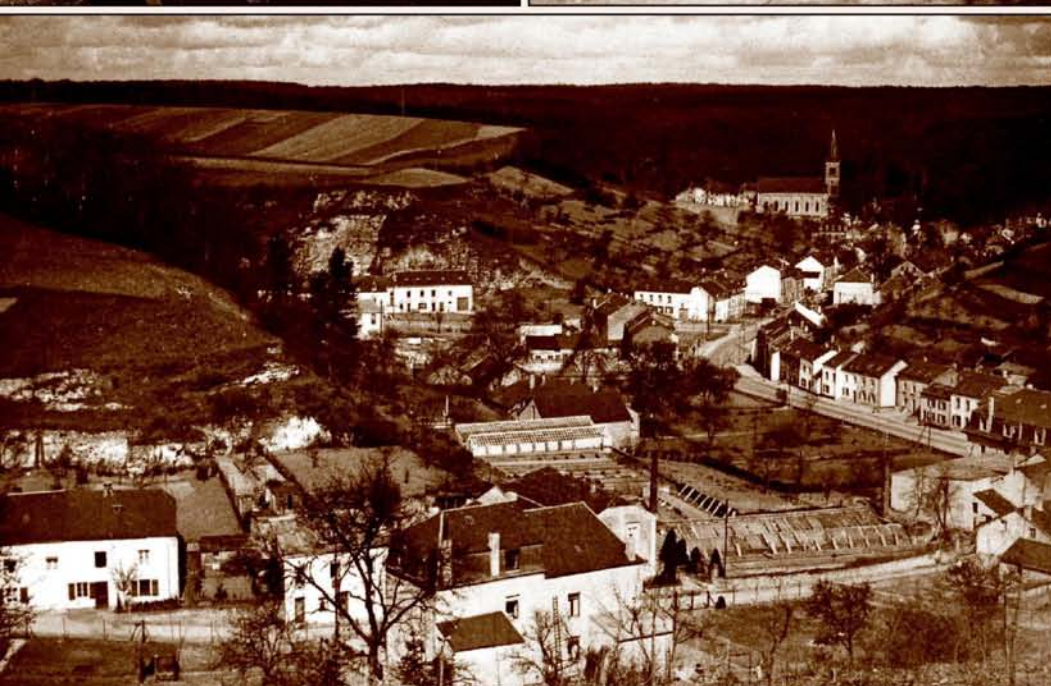


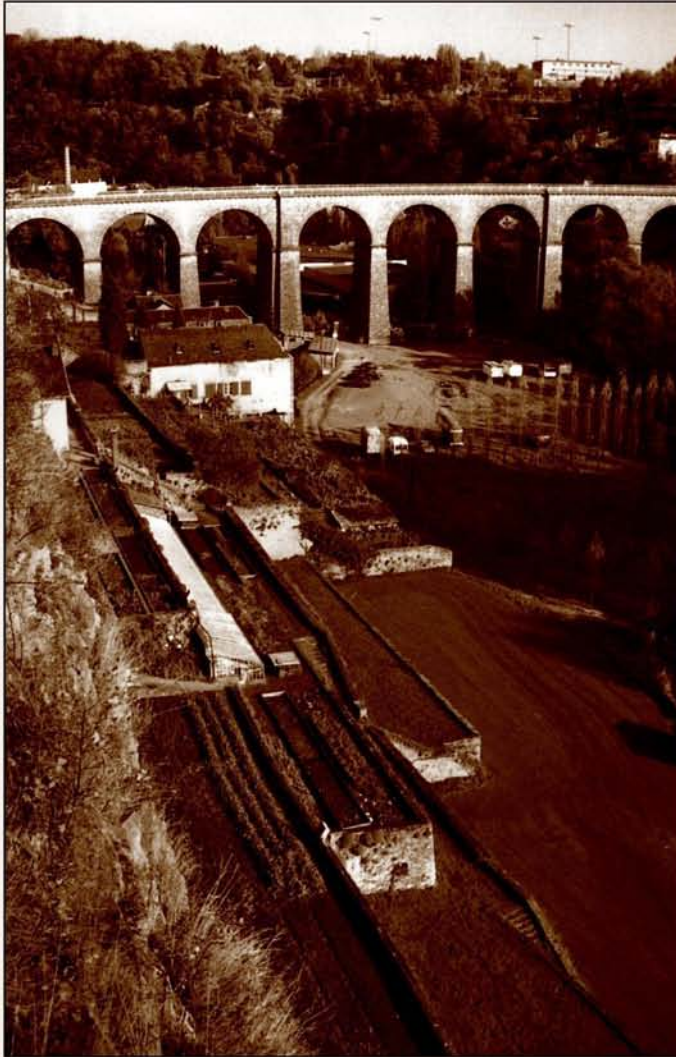
Anciens établissements horticoles dans la capitale



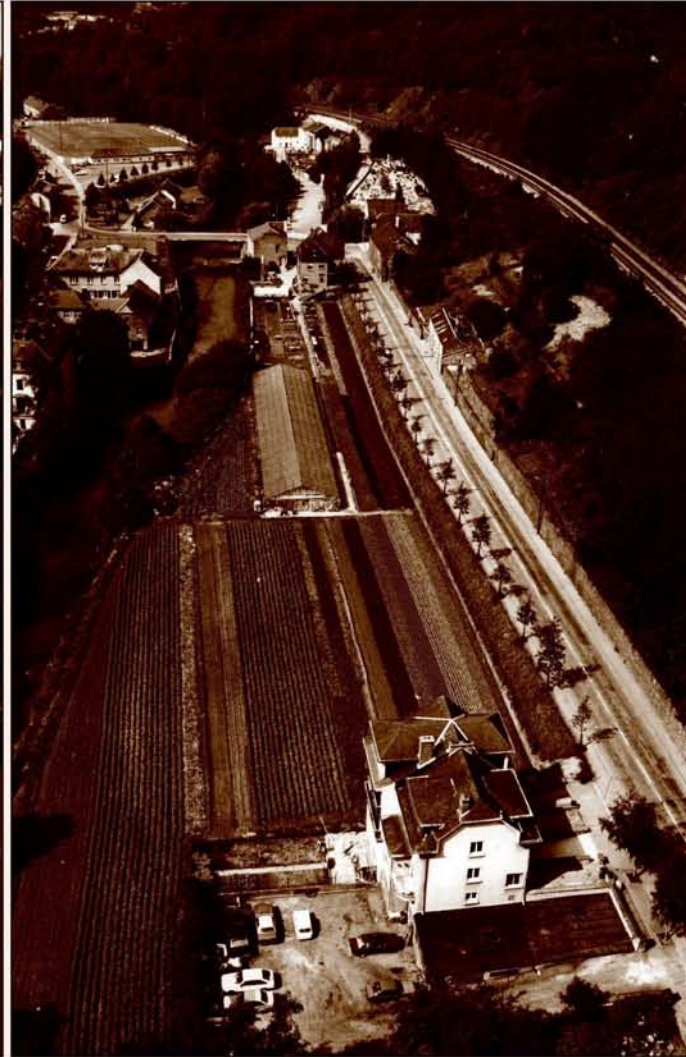
▲
Vers 1920: L'horticulteur
Jean Welkenbach devant
sa camionette

(Au dessus à gauche)
22 mai 1958:
Examen de fin d'apprentissage
dans l'entreprise Wagener-Wenandy,
en dessous du Bock

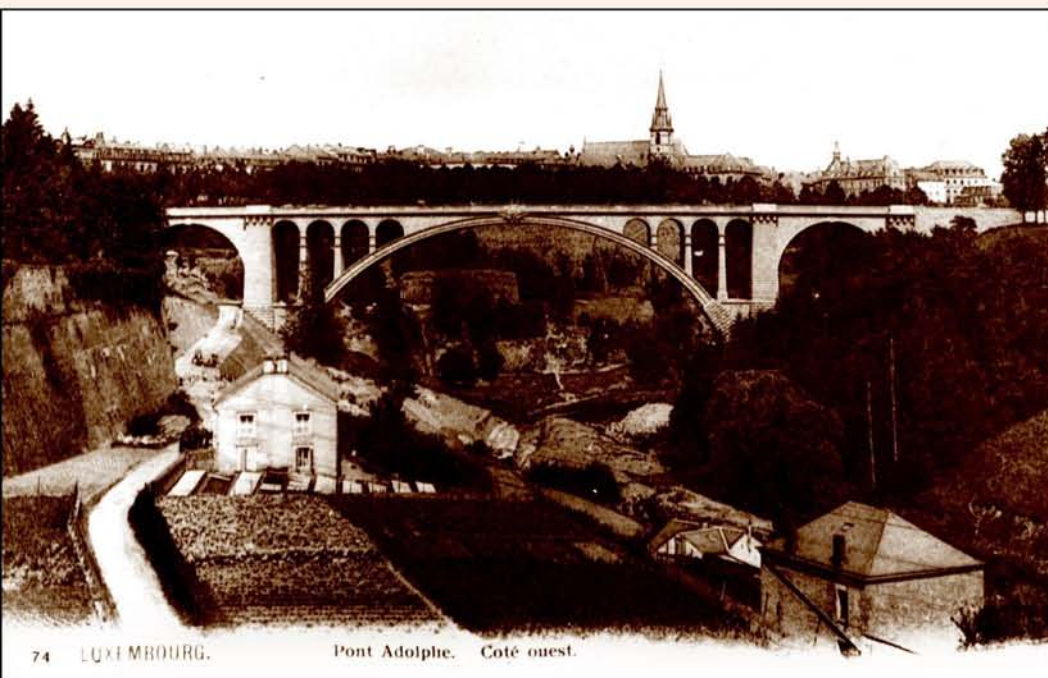
Rollingergrund, 1955:
L'établissement horticole Welkenbach
au Val Fleuri



1988: Vue sur l'établissement horticole Wagener-Wenandy aux terrasses de l'Alzette



Pfaffenthal, 1987: L'établissement horticole du maraîcher Arrensdorff au Siechenhaff



74 LUXEMBOURG. Pont Adolphe. Côté ouest.

Am leuchtenden Sommermorgen

*Am leuchtenden Sommermorgen
Geb' ich im Garten herum.
Es flüstern und sprechen die Blumen,
Ich aber wandle stumm.*

*Es flüstern und sprechen die Blumen,
Und schau'n mitleidig mich an:
Sei unsrer Schwester nicht böse,
Du trauriger, blasser Mann!*

Heinrich Heine

1932: Vue sur la vallée de la Pétresse avec l'établissement horticole Blaat



Wann de Summer geet

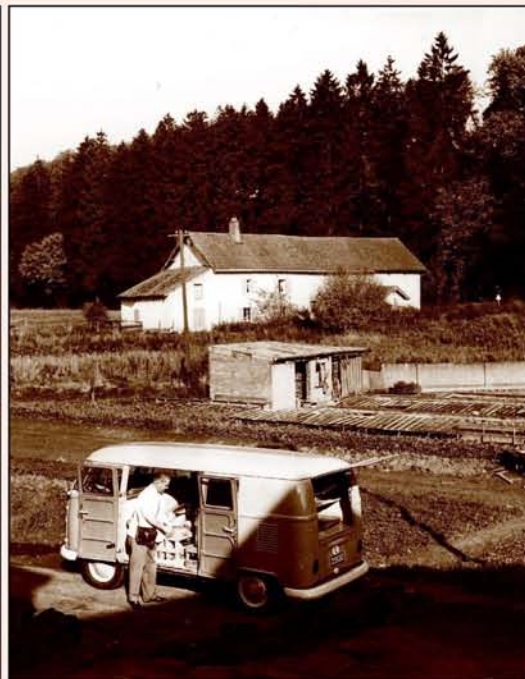
*Dräi Dee laang ass e raue Wand
wéi wëll duerch d'Gaasse gejeet,
d'Gewëlleks ass scharf duerch den Himmel gerannt,
an d'Beem hu gekeimt a geklot.*

*Ma op eemol ass alles roueg ginn,
hënt geet keng Lëftche méi,
keen Hauch laanscht den Däich, wou d'Pëppelter stinn,
an 't ass mer, ech weess nët wéi.*

*An 't ass mer sou ongemälleg hënt,
an ech weess dach genee Bescheed:
dräi Dee baut de Wand, wann d'Fréijor kënnt,
an och, wann de Summer geet.*

Marcel Reuland

ROLLINGERGRUND



1930: L'établissement horticole Charles Schmit dans la rue François Boch au Rollingergrund



Les maraîchers du Mühlenbach «d'Millebaacher Wuerzelschwänz» dominaient la vallée au début des années soixante



1966: Le Kirchberg avant la construction du pont Grande-Duchesse Charlotte

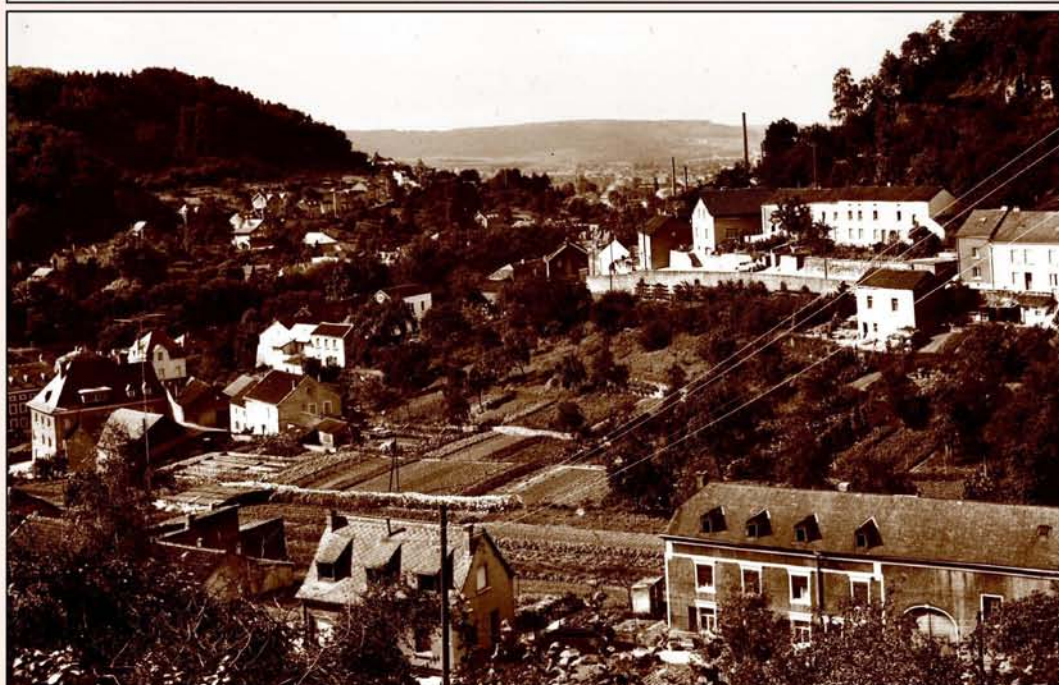
© Photothèque de la Ville de Luxembourg

◀ 1965: L'horticulture Henri Diederich dans la rue de Reckenthal. A l'avant plan le boulanger Raymond Goergen avec sa camionette



LUXEMBOURG-KIRCHBERG

Luxembourg-Kirchberg, 1930:
A l'avant plan, l'établissement horticole Jones, aujourd'hui le restaurant Lavandin, rue des Maraîchers



Weimerskirch, 1960:
Les domaines du maraîcher Mich Wagner, dit Hani Mich